



Putbusser Straße 30/31

13355 Berlin

Leitung Anja R.

Tel.: 030 224959358

E-Mail: kitaputti@gmail.com

Öffnungszeiten: 7:30 – 16:30 Uhr

Träger Hauptstadtkinder gGmbH

Geschäftsführung Herr Erkovan | Pädagogische Fachleitung Frau Uhlmann | Geschäftsstellenleitung Frau Endres

Usedomer Str. 8, 13355 Berlin | Tel.: 030/ 28506723 | Fax: 030/ 88942257

Email: hauptstadtkinder@yahoo.de | Webseite: www.hauptstadt-kinder.de



Hier spielen und lernen wir gemeinsam

Unsere Garderobe

In unserer Garderobe findet jedes Kind zu seinem Platz durch namentliche Beschriftung.

Jedes Kind besitzt eine Tasche für persönliche Dinge. Die Taschen der Kinder aus dem Elementarbereich sind mit Hand- Fußabdrücken und Namen der Kinder zum eigenen Erkennen versehen. Die Jüngeren erhalten durch uns noch Unterstützung auf ihrem Weg in die Selbstständigkeit. Durch unseren elektrischen Bilderrahmen bekommen Eltern täglich Einblick in unsere Arbeit.



Wichtige Informationen entnehmen unsere Eltern unseren Aushängen

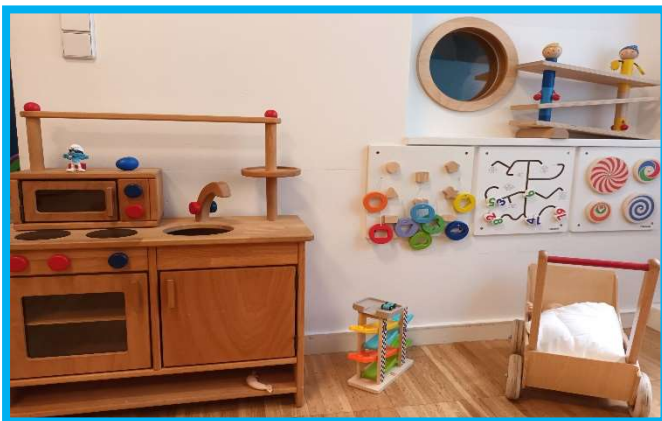


Willkommen im Kindergarten





Unser Krippenbereich





Freies kreatives Gestalten



Unser Rückzugsort

Zeit für Bewegung



SPIEL & SPASS



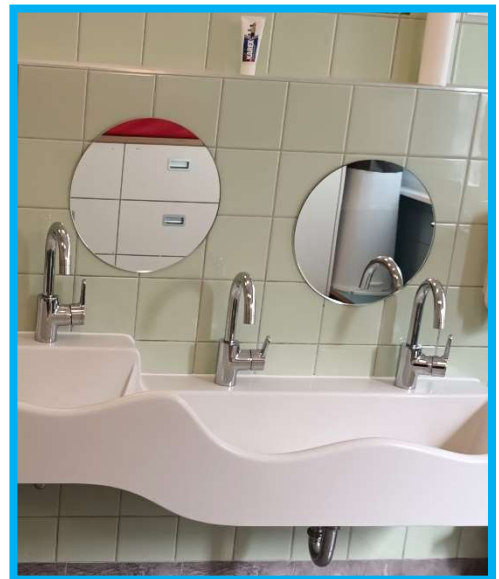
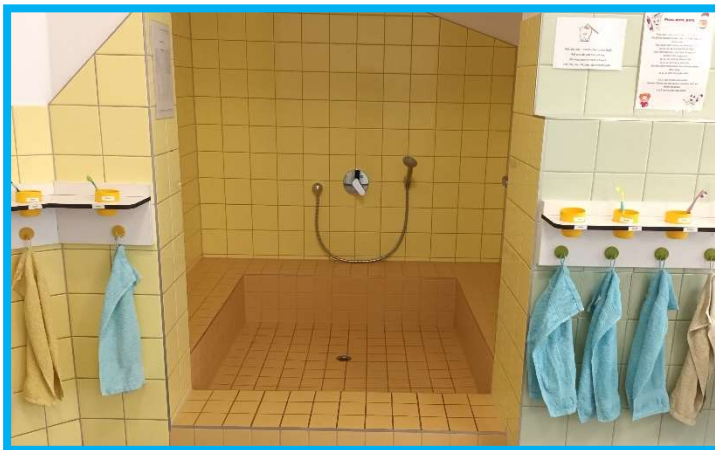
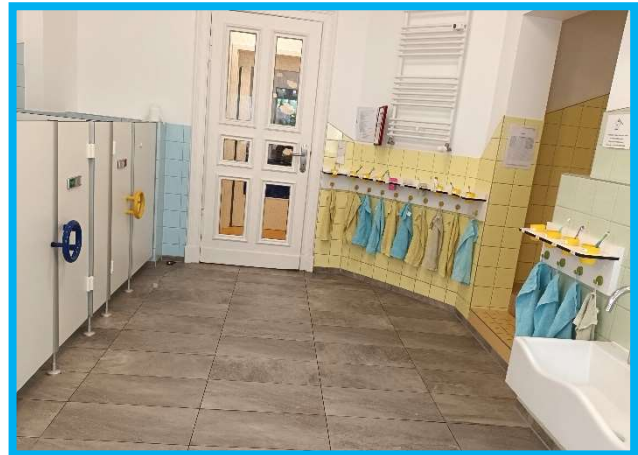


Unser Kinderbad

Das Bad der Kinder verfügt über eine große und ebenerdige Dusche. Neben der täglichen Körperpflege kann das Waschbecken zu einer Wasserbahn umfunktioniert werden. Jedes Kind findet selbstständig zu seinem Zahnbecher/Bürste und Handtuch durch das Anbringen von Fotos.

WCs mit entsprechenden Sichtschutzwänden und Türen befinden sich neben einem kleinen freistehenden WC für die Jüngsten. Unser Wickeltisch bietet den Kindern den Ansatz nach Emmi Pikler.

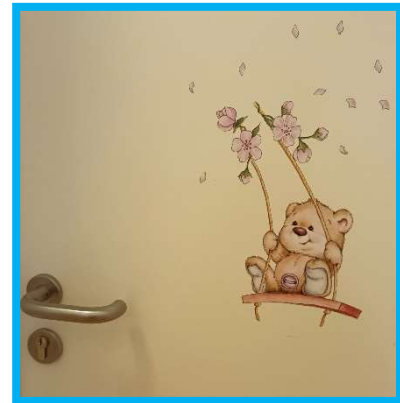
„Wesentlich ist, dass das Kind möglichst viele Dinge selbst entdeckt.“ (Emmi Pikler)



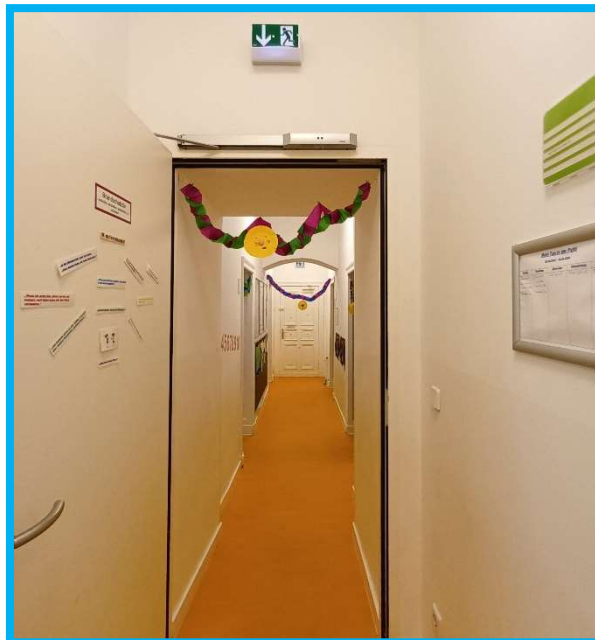


Unser Büro

Für die Aufgaben unserer Einrichtungsleitung, das Führen von Gesprächen und der Aufbewahrung von Dokumenten verfügt unsere Einrichtung über ein abschließbares Büro.



Wir laufen weiter über den Flur in Richtung Elementarbereich



Unsere Projekt- und Gefühlswand



„Nicht das Kind soll sich der Umgebung anpassen. Sondern wir sollten die Umgebung dem Kind anpassen.“
(Maria Montessori)



Unser Elementarbereich

Den Kindern stehen im Elementarbereich zwei Räume zur Verfügung. Diese Räume bieten Platz zum Snoozeln und Bewegen. Die Kinder nutzen verschiedene Medien, wie z.B. Computer, Bücher, CD-Radio, Zeitschriften, JBL-Box, Tablet und eine Kamera.

Instrumente zum Musizieren und Verklänglichlichen stehen für die Kinder ebenso zu Ihrer freien Verfügung bereit. Auf einem Bauteppich entstehen kreative Werke der Kinder. Die Puppenecke bietet Gelegenheit für Rollen- und Theaterspiel. Auch der Kreativbereich bietet Platz zum freien Entfalten. Eine Magnetwand und entsprechende magnetische Spiele bieten eine der vielen physikalischen Grunderfahrungen.



Kognitive Spiele, Puzzle etc. sind für die Kinder ebenso jederzeit frei zugänglich. Die Sprachlernstagebücher sind jederzeit für die Kinder greifbar. Getränke und gesunde Snacks stehen ihnen ganztägig zu ihrer freien Verfügung.



Wir gehen weiter zu unserem Rückzugsort





Unsere Lernwerkstatt

Unsere Einrichtung verfügt über eine Lernwerkstatt. In diesem Raum kann ebenso ein Computer genutzt werden. Dieser Raum bietet durch einen Beamer die Funktion eines Kinos.

Zum Ausleben der Kreativität stehen den Kindern in diesem Raum verschiedenste Materialien zur Verfügung. Er bietet ihnen täglich die Möglichkeit des Rückzuges und der Kleingruppenarbeit. Yogamatten für die Mittagsruhe holen sich die Kinder zu gegebener Zeit selbstständig aus diesem Raum.

Zur Mittags- und Vesperzeit verwandelt sich unsere Lernwerkstatt in ein Kinderrestaurant.



Unser Garten

Im Außenbereich befindet sich ein abschließbares Häuschen zum Abstellen von Kinderwägen sowie Lauf- bzw. Drei-Rädern. Ein kleiner Garten bietet den Kindern aus dem Krippenbereich die Möglichkeit des geschützten Spielens.

Er ist mit Humus ausgelegt und altersentsprechenden Spielgeräten ausgestattet. Ein Sandkasten und Sandspielzeuge sind vorhanden und werden nach dem Spielen im Garten verschlossen gelagert.

Angrenzend an die Einrichtung befindet sich ein öffentlicher Spielplatz. Er bietet den größeren Kindern Raum zum Toben, Klettern, Schaukeln, Versteckspiel



uvm.